

RDA Flip

DOSSIER

PALLETER 42 PL:02 PT:04
VALENCIA

01_

Imágenes interiores

Comedor – salón – cocina



02_

Imágenes interiores
Salón - cocina



03_

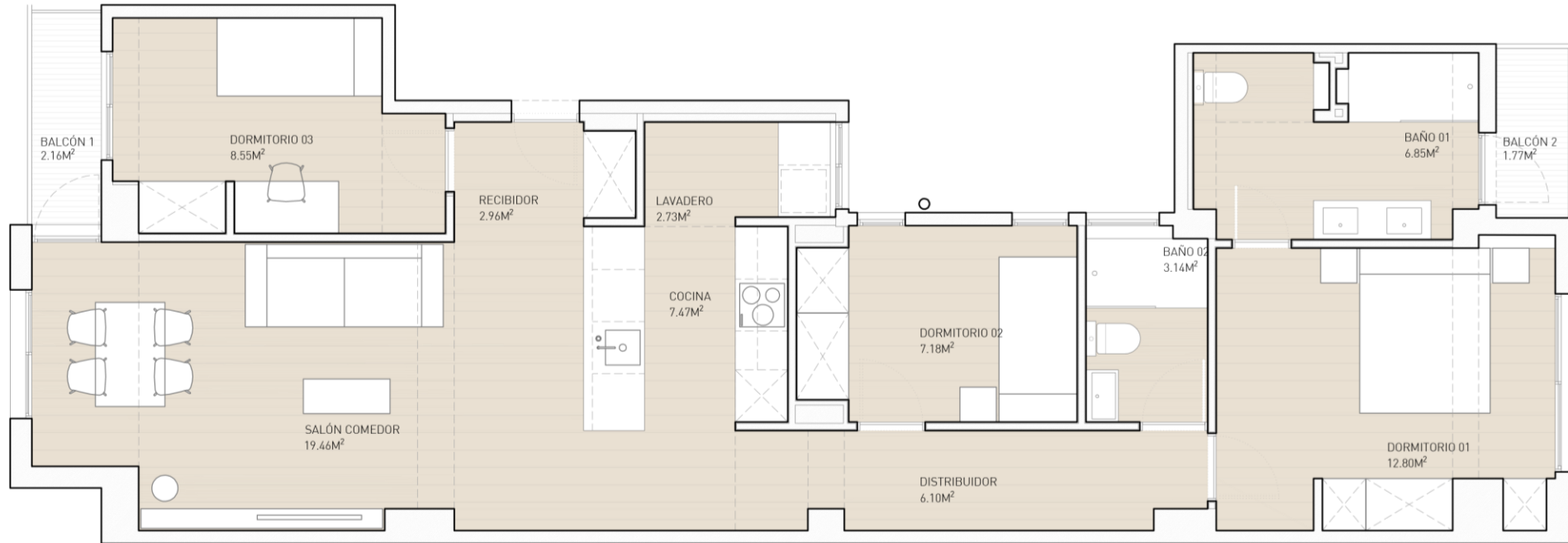
Imágenes interiores
Dormitorio principal



04_

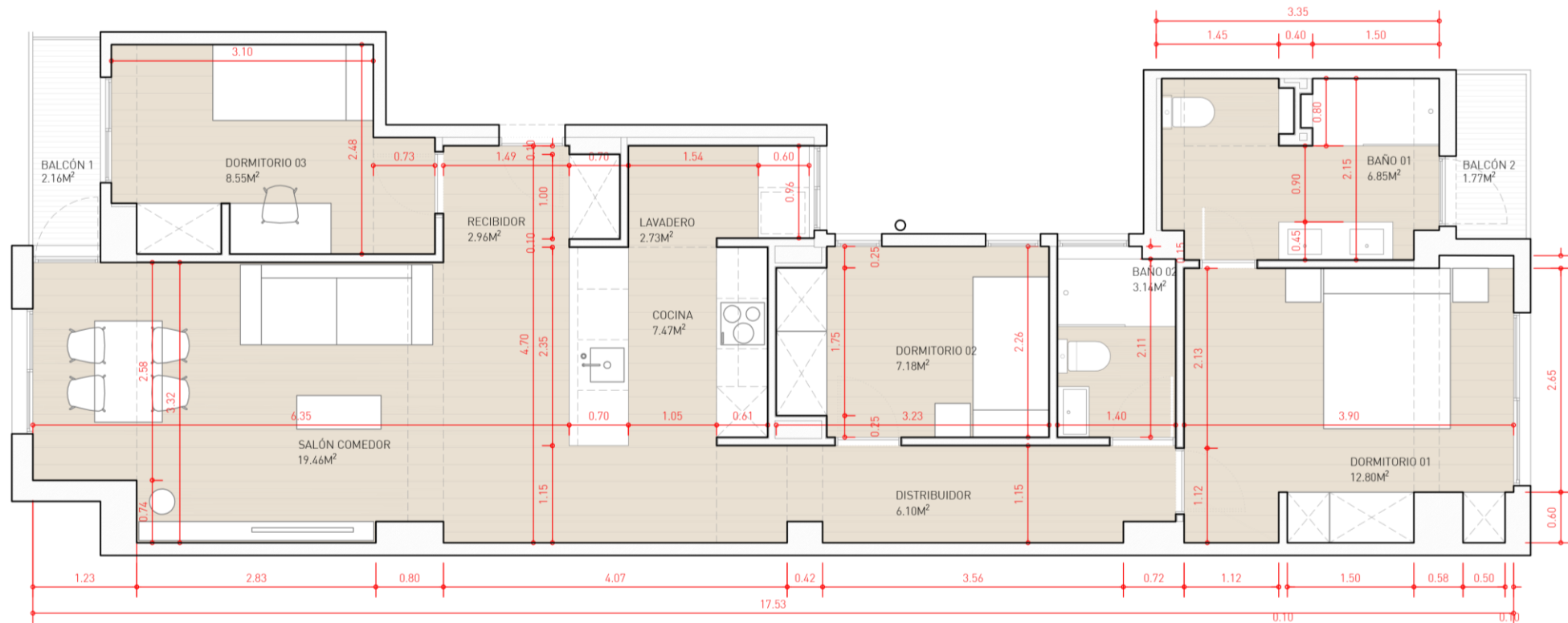
Imágenes interiores
Baño suite





05_

Plano distribución



07_

Plano ubicación
Servicios

RDA Flip

MEMORIA DE CALIDADES

09_

Memoria de calidades

Acabados

El pavimento de toda la vivienda será de gres porcelánico con acabado imitación madera en tono roble, de la marca PAMESA o similar, proporcionando calidez y elegancia. Como complemento, se instalará un rodapié de PVC o porcelánico en color blanco, asegurando una integración armoniosa con el espacio.

Las paredes contarán con un acabado en pintura plástica lisa blanca aplicada sobre una base de yeso laminado, con la posibilidad de incorporar zonas de ladrillo visto para aportar textura y carácter al ambiente. El techo será un falso techo de placa de yeso laminado, terminado con pintura plástica blanca, garantizando un acabado uniforme y moderno.



CIFRE CRICKET WHITE MATE

Uso: Paredes
Material: Porcelanico
Formato: 30x90cm rect
Colocación: en vertical a junta trabada



KERAROLL KOLOR – N° 20

Uso: alicatado paramentos beige
Material: rejunte



ALAPLANA – MERIADOC HAYA

Uso: Suelo
Material: Porcelanico
Formato: 20 x 120cm



KERAROLL KOLOR – N° 33

Uso: suelo porcelánico madera
Material: rejunte

PINTURA PAREDES

Las paredes irán acabadas con pintura plástica lisa blanca (ral a definir) sobre capa de yeso laminado.

PINTURA TECHOS

Se colocará falso techo continuo de placa de yeso laminado, terminado en pintura plástica, en el mismo color que las paredes.

**RAL a definir en función de cada proyecto.*

RAL 9010

Reinweiß
Pure white
Blanc pur
Blanco puro
Bianco puro
Zuiver wit

10_

Memoria de calidades Instalaciones

ELECTRICIDAD Y TELECOMUNICACIONES

La vivienda contará con una instalación eléctrica conforme a lo establecido en el Reglamento Electrotécnico de Baja Tensión, garantizando seguridad y eficiencia. Se instalarán mecanismos de la marca BJC VIVA en color blanco o similar.

En cuanto a telecomunicaciones, la instalación se ajustará a la normativa vigente, incluyendo una toma de Internet con canalización desde el armario de telecomunicaciones, ubicado en la entrada de la vivienda, hasta el salón, donde generalmente se situará el router. Se realizará también conexión en el dormitorio principal.

FONTANERÍA, CALEFACCIÓN, CLIMATIZACIÓN Y VENTILACIÓN

El suministro de agua caliente sanitaria se realizará mediante un termo eléctrico con una capacidad aproximada de 80 litros, asegurando un adecuado abastecimiento.

Para la calefacción y climatización, se realizará una instalación de sistema de aire acondicionado por Split, modelo SN09P5S1 + SN12P5S1 + MT1821, marca TCL, en el comedor, dormitorio principal y dormitorio junto a la entrada, garantizando confort térmico durante todo el año.



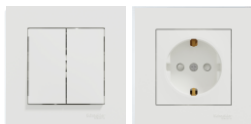
DOWNLIGHT

Tipo: Empotrable
Dimensión: D.66mm H. 37mm
Temperatura: 3000k
Acabado: Blanco
Bombilla: GU10



FOCO SUPERFICIE

Tipo: Aplique techo
Dimensión: D.65mm H. 85mm
Temperatura: 3000k
Acabado: Blanco
Bombilla: GU10



MECANISMOS SCHNEIDER ELECTRIC

MILUZ
BLANCO



MANTRA - KAZZ

Tipo: Colgante 6 luces
Dimensión: D.50cm H. 15-165cm
Temperatura: 2700K-5000K
Acabado: Madera
Bombilla: 6xE27



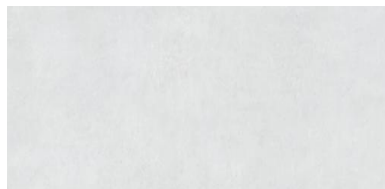
MANTRA - COIN REDONDO

Tipo: Plafón Led techo
Dimensión: D.38cm H. 6,8cm
Temperatura: 2700K-5000K
Acabado: Madera

11_

Memoria de calidades Baños

Revestimiento de gres porcelánico modelo CRICKET WHITE MATE o similar, que aporta resistencia y elegancia. Mueble con pila modelo KYOTO o equivalente, acompañado de un sanitario OROPESA o similar en color blanco, garantizando un diseño armonioso y funcional. La columna de ducha y el grifo monomando en acabado cromado OFA o equivalente incorporan un sistema de ahorro de agua para mayor eficiencia. Completa el conjunto un plato de ducha antideslizante en color blanco, diseñado para ofrecer seguridad y confort.



CIFRE CRICKET WHITE MATE

Uso: Paredes
Material: Porcelánico
Formato: 30x90cm rect
Colocación: vertical a junta trabada



KERAROLL KOLOR - Nº 20

Uso: alicatado paramentos beige
Material: rejunte



OFA - SLIM

Grifería monomando
Acabado: Cromo



OFA - SLIM

Monomando ducha + columna extensible
Acabado: Cromo



VISOBATH

Encimera: Cermico
Dimensiones: 120x46cm Y
60X46cm



BATHCO - OROPESA

Inodoro tanque
Tapa amortiguada
Dimensiones: 650x375x840mm
Color: blanco



DUPLACH - STONE PLUS

Dimensiones: 800x1200mm
Color: blanco
Sumidero: Central / lateral



VISOBATH - KYOTO

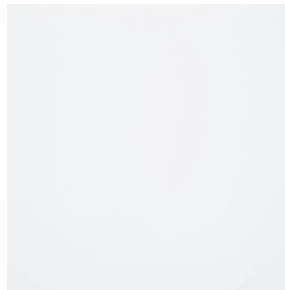
Dimensiones: 60cm y 120cm
Cajones: 2ud
Color: Cuarzo

12_

Memoria de calidades Cocina

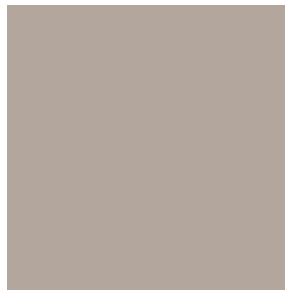
Cocina de tonalidad gris tenue, completamente amueblada y de concepto abierto al comedor. Cuenta con una elegante encimera de aglomerado de cuarzo o porcelánica en acabado cemento o blanco, que aporta un toque moderno y sofisticado.

Equipada con una vitrocerámica o placa de inducción de 2 a 3 fuegos, campana extractora, horno, microondas, lavavajillas y frigorífico, garantizando funcionalidad y comodidad. El fregadero de un seno es de acero inoxidable con grifería monomando para mayor practicidad. Se utilizarán marcas de alta calidad como ELICA, CATA o similares.



ENCIMERA SILESTONE

Ubicación: Encimera y salpicadero
Espesor: 20mm
Acabado: Miami White



PUERTAS COCINA

Espesor: 19mm
Acabado: Touch Hummus



FERRARA FREGADERO

Dimensiones: 500x500mm
Acabado: Acero inox



GRIFO AQUAGRIF

Modelo: 05COL500NI
Dimensiones: 500x500mm
Acabado: Acero inox



CATA LAVAVAJILLAS PANELADO

Modelo: LVI62012
Dimensiones: 600mm
Acabado: -



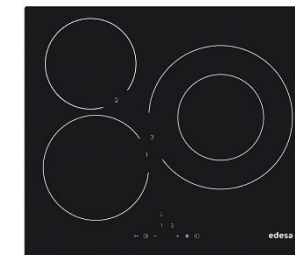
CATA FRIGORIFICO PANELADO

Modelo: CI54177 NF
Dimensiones: 540x550x1769mm
Acabado: -



CATA EDESA HONRO

Modelo: EOE6020X/A
Acabado: Acero Inox



CATA EDESA INDUCCION

Modelo: EIT6328

13_

Memoria de calidades

Carpintería Exterior / interior

CARPINTERÍA EXTERIOR

Carpintería de aluminio lacado en blanco, equipada con sistema de microventilación para una óptima renovación del aire. Dispone de doble acristalamiento tipo Climalit, diseñado para reducir las pérdidas de calor y mejorar el aislamiento acústico frente al ruido exterior. Además, incorpora rotura de puente térmico, garantizando una mayor eficiencia energética y confort en el interior.



Personalizable



Aislamiento térmico



Aluminio

Aperturas



CARPINTERIA EXTERIOR

Apertura: Oscilobatiente
Espesor: Marco 45mm
Acabado: Blanco
Material: Aluminio



PERSIANA ELÉCTRICA

Sistema de persiana eléctrica con accionamiento mediante teclas en salón-comedor y dormitorios



CARPINTERÍA INTERIOR

Las puertas interiores serán de MDF en color blanco con un elegante acabado lacado, ofreciendo un diseño moderno y atemporal. Se complementarán con manivelas en acero, proporcionando resistencia y un toque sofisticado al conjunto.

14_

Memoria de calidades Otros conceptos

Se dispondrá de los siguientes extras:

- Led bajo mueble alto de cocina
- Termo Eléctrico TEKA (80 L - 7.5 bar) o similar
- Mamparas vidrio 6mm



LED bajo mueble alto de cocina
Perfil con iluminación LED bajo mueble alto de encimera. Accionamiento mediante tecla incorporada a los mecanismos de la vivienda.



Termo Eléctrico TEKA o similar



Mampara fija / corredera con perfilería de Aluminio

DISCLAIMER

En caso de no disponer de algún material debido a falta de stock, descatalogación u otros motivos, la promotora se compromete a seleccionar una marca o modelo de características similares, garantizando siempre el mismo estándar de calidad y prestaciones

Nota aclaratoria: Imágenes no contractuales y meramente ilustrativas sujetas a modificaciones de orden técnico, jurídico o comercial de la dirección facultativa o autoridad competente. El mobiliario de las infografías interiores no está incluido y el equipamiento de las viviendas será el indicado en la correspondiente memoria de calidades. Toda la información y entrega de documentación se hará según lo establecido en el Real Decreto 515/1989 y demás normas que pudieran.

FORMAS DE PAGO

- 10% CONTRATO DE ARRAS
- 10% EJECUCIÓN OBRAS
- 80% RESTANTE EN ENTREGA DE LLAVES

Nota: A mayo de 2025, varias entidades financieras están financiando un 90% del menor valor de Tasación o Venta, si es 1ª Residencia. Además, ofrecen diferentes condiciones hipotecarias tales como Interés Fijo entorno al 2% a 30 años (Edad máxima 75 años).

Comisión de Apertura al 0%.

Comisión Amortización Parcial al 0%.

Comisión Cancelación al 0%.